

Ausgabe 1/2026



Gemeinsam
auf einem Weg

Aktuelle Angebote
Januar bis August 2026
Infos & Rückblick



Ansprechpartnerinnen im Familienzentrum

Kath. Kindertageseinrichtung St. Peter

Mehrumer Straße 10

Tel.: 02855 6076

46562 Voerde

Ansprechpartnerin: Bärbel Neubauer

E-Mail: kita.stpeter-spellen@bistum-muenster.de

www.katholische-kirche-voerde.de



Ev. Kindertageseinrichtung Elisabethstraße

Elisabethstraße 18

Tel.: 02855 6145

46562 Voerde

Ansprechpartnerin: Christina Sterzing

E-Mail: ev.kita-elisabethstrasse@ekir.de

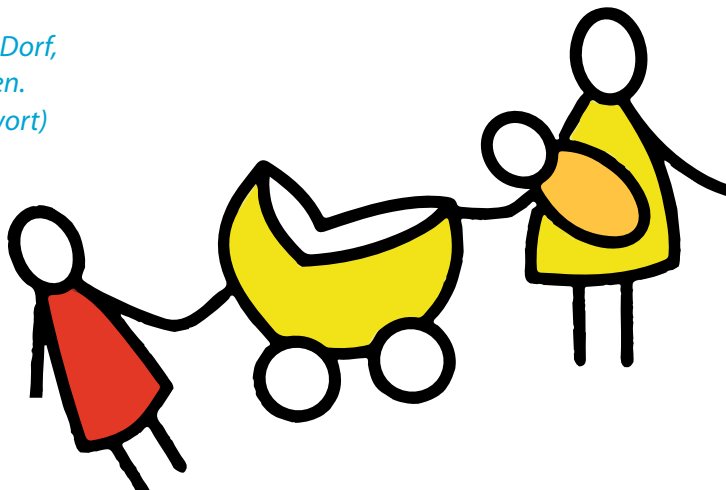
www.evangelische-kinderwelt.de



Koordinatorin: Beate Dickmann-Bongers

oek-familienzentrum-spellen@bistum-muenster.de

*Es braucht ein ganzes Dorf,
um ein Kind zu erziehen.
(Afrikanisches Sprichwort)*



Anmeldungen zu unseren Angeboten ausschließlich per E-Mail

Ab sofort sind Anmeldungen zu unseren Angeboten (zum Beispiel pädagogische Themenabende, kreative Angebote, Eltern-Start-NRW-Kurse, Eltern-Kind-Angebote) nur noch über diese E-Mail-Adresse möglich:

oek-familienzentrum-spellen@bistum-muenster.de

Bitte geben Sie stets auch Ihre Telefonnummer an, so dass wir bei Fragen oder kurzfristigen Terminabsagen mit Ihnen telefonisch Rücksprache nehmen können. Wir sind bestrebt, uns zeitnah auf Ihre Anfragen zu melden, obwohl Nachrichten an diese Mail-Adresse nicht täglich von unserer Koordinatorin Beate Dickmann-Bongers abgerufen werden.

Anpassung der Kooperation mit der Stadt Voerde



Das Ökumenische Familienzentrum Spellen und der Fachdienst 2 der Stadt Voerde (Bildung, Soziales, Jugend, Sport und Kultur) haben den langjährig bestehenden Kooperationsvertrag im Bereich der Kindertagespflege den aktuellen Gegebenheiten angepasst und darüber hinaus in einem weiteren Vertrag die Zusammenarbeit mit dem Familienbüro Voerde festgelegt

Alle Termine auf einen Blick

Datum	Veranstaltung	Seite
jeden 1. Sonntag im Monat	Trauercafé im Barbara-Haus in Voerde-Möllen	41
jeden 2. und 4. Dienstag im Monat	Offene Sprechstunde zur Erziehungs- und Familienberatung im Familienbüro der Stadt Voerde	8
nach Absprache	Hausführungen in der Ev. KiTa	32
18.03.2026 14.04.2026 21.05.2026 15.07.2026	Hausbesichtigungen in der Kath. KiTa nach tel. Anmeldung	31
ab 13.01.2026 und ab 14.04.2026	11 x ElternStart-NRW-Kurs für Eltern mit Kindern zwischen 6 und 12 Monaten	17
22.01.2026	Offene Sprechstunde zur Erst- und Verweisberatung zu Erziehungs- und Familienfragen	7
ab 04.02.2026	8 x Marte Meo Projektgruppe für 3,5 – 6jährige Kinder	33
17.02.2026	Offene Sprechstunde zur Erziehungs- und Familienberatung	10
10.03.2026	päd. Themenabend „Kinderängste verstehen“	16
18.03.2026	Aktivität für Erwachsene „Frühlingskränze binden“	20
19.03.2026	Offene Sprechstunde zur Erst- und Verweisberatung zu Erziehungs- und Familienfragen	7
21.03.2026	Großeltern/Eltern-Kind-Angebot am Wochenende „Wir basteln Frühlingsmotive“ für Kinder von 4 - 6 Jahren	37
24.03.2026	päd. Themenabend „GOOD ENOUGH PARENTS“	18
14.04.2026	päd. Themenabend „Umgang mit (Groß-)Eltern und Schwiegereltern	19

Alle Termine auf einen Blick

Datum	Veranstaltung	Seite
16.04.2026	Offene Sprechstunde zur Erst- und Verweisberatung zu Erziehungs- und Familienfragen	7
21.04.2026	päd. Themenabend „Digitale Welten unserer Kinder verstehen“	15
21.05.2026	Offene Sprechstunde zur Erziehungs- und Familienberatung	10
21.05.2026	päd. Themenabend „Konflikte mit dem eigenen Kind - Konfliktstrategien“	17
30.05.2026	Väter-Kind-Angebot am Wochenende „Kochen für Väter mit ihren Kindern“	36
18.06.2026	Offene Sprechstunde zur Erst- und Verweisberatung zu Erziehungs- und Familienfragen	7

Angebote sind auch abrufbar unter

www.evangelische-kinderwelt.de (Menüpunkt „für die Kleinen, Voerde, Ök. Familienzentrum Spellen“), Homepage der Ev. Kinderwelt

<https://www.voerde.de/bildung-kultur/veranstaltungen>

Veranstaltungstyp Kitas & Familienzentren auswählen

www.facebook.com/St.PeterSpellen/

Facebook-Seite Kath. Kirchengemeinde St. Peter

Beratungs- und Unterstützungsangebote für Kinder und Familien

Beratungsangebot zur interkulturellen Öffnung

Integration ist ein kontinuierlicher Prozess, der von der gesamten Gesellschaft geleistet wird.

Er beinhaltet einen wertschätzenden Umgang miteinander, kulturelle Vielfalt wird als eine Stärke und Ressource wahrgenommen und aktiv gefördert.

Integration bedeutet, dass Menschen ihre Lebenswelt kennen und verstehen lernen und sich in ihr bewegen können.

Hier sind Sie richtig, wenn Sie ...

- ... einen Austausch in Erziehungsfragen zu kulturellen Unterschieden / Erziehungsstilen in Familien mit Migrationshintergrund wünschen
- ... Fragen zu erzieherischen Werten und religiösen Werten haben
- ... Unterstützung im Umgang mit Ämtern o.ä. brauchen
- ... Sie eine Vermittlung zu sozialen Netzwerken benötigen

Denn wir...

- ... hören Ihnen zu
- ... versuchen, Ihre Stärken zu entdecken und zu entwickeln
- ... helfen, Sie in die Gemeinschaft und in soziale Netzwerke zu integrieren
- ... stehen unter Schweigepflicht

Das Zusammenwirken von Fachkräften unterschiedlicher Profession ermöglicht uns, Sie ganzheitlich zu beraten und kompetente Ansprechpartner für Sie zu finden.

Es berät Sie: Christina Sterzing (Einrichtungsleiterin der Ev. KiTa Elisabethstraße);

Tel.: 02855 6145

E-Mail: ev.kita-elisabethstrasse@ekir.de

Sie können einen individuellen Termin vereinbaren oder Sie rufen während der telefonischen Sprechstunde **Montag + Mittwoch von 10:00 – 12:00 und Donnerstag von 12:00 – 14:00 Uhr** an.

Beratungs- und Unterstützungsangebote für Kinder und Familien

Offene Sprechstunde Erst- und Verweisberatung zu Erziehungs- und Familienfragen

Immer mal wieder bringt der familiäre Alltag Situationen mit sich, in denen das Gefühl entsteht, nicht mehr zufriedenstellend und eigenständig handeln zu können.

Eine mögliche Hilfestellung kann hier die Erstberatung zu Erziehungs- und Familienfragen oder aber auch die Verweisberatung und Kontaktaufnahme zu weiteren Anlaufstellen sein.

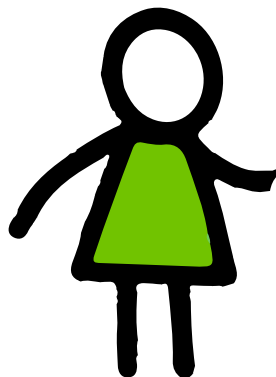
Die offenen Sprechstunden für unser Familienzentrum bietet Ute Hüser ohne Voranmeldung zu folgenden Terminen im Kath. Pfarrheim St. Peter, Mehrumer Straße 10 an

**jeweils donnerstags 15:00 - 16:00 Uhr
am 22.01.2026; 19.03.2026; 16.04.2026; 18.06.2026**

Einen individuellen Termin können Sie unter
Tel.: 02855 6076 oder unter
E-Mail: hueser-u@bistum-muenster.de vereinbaren.

Die Beratung findet in einem separaten, vor Störungen geschützten Raum des Familienzentrums (Konferenzraum 1. Etage) statt und es ist sicher gestellt, dass Inhalte und Ergebnisse dieser Erstberatung vertraulich bleiben.

Zuständige Fachkraft für die Erst- und Verweisberatung ist Ute Hüser (Marte Meo Therapeutin und Kollegenberaterin; stellvertretende Leitung und Erzieherin in der Kath. KiTa St. Peter).



Beratungs- und Unterstützungsangebote für Kinder und Familien

Offene Sprechstunde zur Erziehungs- und Familienberatung

(in Zusammenarbeit mit unserem Kooperationspartnern Caritasverband für die Dekanate Dinslaken und Wesel e.V. und Stadt Voerde)



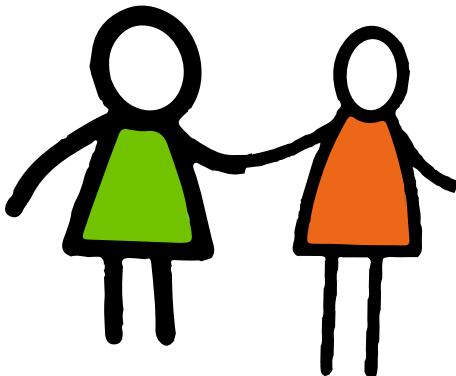
Herzlich willkommen bei den Erziehungs-, Jugend und Familienberatungsstellen der Caritas und des Kreises Wesel. Wir stehen allen Familien im Kreis offen, die eine Beratung in Erziehungs- und Familienfragen wünschen. Wir sind Ansprechpartner/innen für Eltern, Kinder, Jugendliche und junge Erwachsene (bis 27 Jahre) sowie deren Bezugspersonen. Wir helfen: kostenfrei, verschwiegen, zeitnah.

Im Familienbüro der Stadt Voerde, Rathausplatz 22, 46562 Voerde findet die Offene Sprechstunde an

jedem 2. und 4. Dienstag im Monat von 14:00 - 16:00 Uhr

statt. Eine vorherige Anmeldung ist nicht erforderlich.

Zuständige Fachkraft für die Kooperation mit der Caritas und dem Familienbüro der Stadt Voerde ist Anika Rieß (Erzieherin in der Kath. KiTa St. Peter).



Beratungs- und Unterstützungsangebote für Kinder und Familien

Marte Meo: Es ist einfach, aber niemand sagt leicht!

Initiativen, Signale und Bedürfnisse der Kinder besser erkennen und somit möglichst passgenau in ihrer Entwicklung unterstützen, ist ein wesentlicher Aspekt der videogestützten Marte Meo Methode von Maria Aarts.

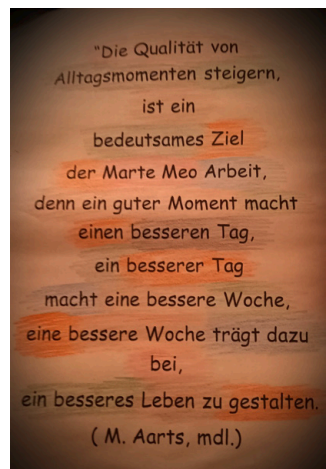
Die kleinen wiederkehrenden Momente des Alltags laden bei genauer Betrachtung immer wieder ein, um wertschätzend, ressourcenorientiert und mit ganz konkreten Informationen Tag für Tag mehr Lebensqualität im gemeinsamen Miteinander zu ermöglichen.

Sie sind neugierig geworden und möchten weitere Informationen zu Marte Meo?

Dann vereinbaren Sie bitte einen persönlichen Termin unter folgenden Kontaktdaten mit mir:



Ute Hüser
(Marte Meo Therapeutin und Kollegenberaterin)
Tel.: 02855 6076
E-Mail: hueser-u@bistum-muenster.de



Beratungs- und Unterstützungsangebote für Kinder und Familien

Offene Sprechstunde zur Erziehungs- und Familienberatung oder nach Terminabsprache

(in Zusammenarbeit mit unserem Kooperationspartner
Caritasverband für die Dekanate Dinslaken und Wesel e.V.)



Die Erziehungsberatungsstelle des Caritasverbandes für die Dekanate Dinslaken und Wesel ist in unserem Ökumenischen Familienzentrum Spellen für Sie da als zusätzlicher Ansprechpartner bei Fragen zur Entwicklung und Erziehung Ihres Kindes oder bei weiteren Fragen rund um Ihre Familie.

Thomas Lübbering (Dipl.-Sozialarbeiter) führt die Offene Sprechstunde durch, die Sie ohne Voranmeldung nutzen können.



**Termine: am Dienstag, 17.02.2026
und am Donnerstag, 21.05.2026
jeweils um 15:00**

Im Pfarrheim St. Peter, Mehrumer Straße 10, Gruppenraum oben rechts

Auf Wunsch trifft er sich auch gerne mit Ihnen in einer der KiTas, um im Einzelgespräch auf Ihre Fragen einzugehen.

Bitte sprechen Sie die KiTa-Leiterinnen an, wenn Sie das Beratungsangebot vor Ort in Anspruch nehmen möchten.

Direkter Kontakt zur Erziehungs-, Jugend- und Familienberatungsstelle:
Maximilian-Kolbe-Haus
Kurfürstenring 2
46483 Wesel
Tel.: 0281 338340
E-Mail: erziehungsberatung@caritas-wesel.de

Zuständige Fachkraft für die Kooperation mit der Caritas ist Anika Rieß (Erzieherin in der Kath. KiTa St. Peter)

Beratungs- und Unterstützungsangebote für Kinder und Familien

Ansprechpartner/innen zum Thema „Kinderschutz“

(in Zusammenarbeit mit unseren Kooperationspartnern
Diakonisches Werk Dinslaken und Caritasverband
für die Dekanate Dinslaken und Wesel e.V. und der Stadt Voerde)



Der Kinderschutz hat die Aufgabe, Kindern, die körperlich oder seelisch misshandelt, schwer vernachlässigt und/oder sexuell missbraucht werden, sowie Kindern, bei denen ein entsprechender Verdacht besteht oder deren Angehörigen sowie sie begleitenden Mitarbeiterinnen und Mitarbeitern



- ein ständiger Ansprechpartner zu sein
- Schutz vor weiteren Gefährdungen zu gewähren und die dafür notwendigen Schritte zu veranlassen
- vertrauter und verlässlicher Helfer in zivil- und strafrechtlichen Verfahren zu sein und auch zu bleiben

Aufgabe des Kinderschutzes ist es auch

- durch Beratung und Vermittlung von Hilfen zur Stabilisierung der Familiensituation beizutragen, soweit dies ohne Beeinträchtigung des Vertrauensverhältnisses zu dem betroffenen Kind möglich ist
- erzieherische, soziale, ärztliche, psychotherapeutische oder sonstige Hilfen aufzeigen und bei deren Inanspruchnahme zu helfen



Beratungs- und Unterstützungsangebote für Kinder und Familien

Kontakt zu den Ansprechpersonen über

Kath KiTa St. Peter

Ute Hüser (stellvertretende Leitung)

Tel. 02855 6076

E-Mail: kitastpeter-spellen@bistum-muenster.de

Ev. KiTa Elisabethstraße

Christina Sterzing (Einrichtungsleitung)

Tel. 02855 6145

E-Mail: ev.kita-elisabethstrasse@ekir.de

Erziehungsberatungsstelle des Caritasverbandes:

Thomas Lübbering (Leitung)

Tel.: 0281 338340

E-Mail: erziehungsberatung@caritas-wesel.de

Soziale Beratung im Diakonischen Werk:

Julia Glettenberg

Tel.: 02064 434746

E-Mail: julia.glettenberg@diakonie-din.de

Stadt Voerde Fachbereich 2 Bildung, Soziales, Jugend, Sport und Kultur:

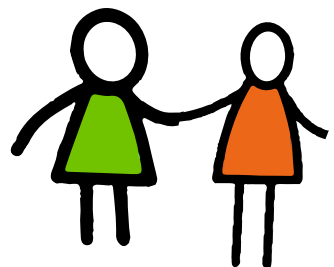
Astrid Weiß (Kinderschutzfachkraft),

Tel.: 02855 80342

E-Mail: astrid.weiss@voerde.de

Zuständige Fachkräfte für den Themenschwerpunkt „Kinderschutz“ sind

Ute Hüser (stellvertretende Leitung und Erzieherin in der Kath. KiTa St. Peter) und
Christina Sterzing (Einrichtungsleitung Ev. KiTa Elisabethstraße).



Beratungs- und Unterstützungsangebote für Kinder und Familien

Beratung zum Thema „Gesundheitsförderung und Bewegungsförderung“

Umfangreiche Bewegungsmöglichkeiten sind für Kinder der Schlüssel für eine gesundheitsfördernde Lebensweise und eine positive Gesamtentwicklung.

Bewegung ist für Kinder ein existentielles Bedürfnis und öffnet ihnen das „Tor zum Lernen“. Lernprozesse des Denkens, der Gefühle und des Sozialverhaltens werden über Bewegung in Gang gesetzt.

Doch viele Kinder wachsen mit Bewegungsmangel und ungünstigen Ernährungsgewohnheiten auf. In der Folge leiden sie häufig unter Übergewicht.

Wenn Sie Fragen haben oder Informationsbedarf ...

... zur Entwicklung motorischer Fähigkeiten
... zur Gesundheitsförderung
... zur Kompensation von Bewegungsmangel
... zu entsprechenden Bewegungsangeboten und/
oder gesundheitsfördernden Maßnahmen,

dann sprechen Sie uns an.

Es berät Sie zum Thema **„Gesundheitsförderung“**

Patricia Claus (zuständige Fachkraft; Gesundheits- und Kinderkrankenschwester, Erzieherin in der Kath. KiTa St. Peter), Tel.: 02855 6076

Es beraten Sie zum Thema **„Bewegungsförderung“**

Bärbel Neubauer (Einrichtungsleiterin der Kath. KiTa St. Peter, Erzieherin und Heilpädagogin), Tel.: 02855 6076;

Christina Sterzing (Einrichtungsleiterin der Ev. KiTa Elisabethstraße und lizenzierte Übungsleiterin);

Maïke Wodetzki (stellvertretende Einrichtungsleiterin der Ev. KiTa Elisabethstraße und Heilpädagogin), Tel.: 02855 6145;

Claudia Gornik (Erzieherin in der Ev. KiTa und zertifizierte Fachkraft für Bewegungskonzept nach Hengstenberg), Tel.: 02855 6145;

Beate Dickmann-Bongers (lizenzierte Übungsleiterin des SV Spellen), Tel.: 02855 7844;

Familienbildung und Erziehungspartnerschaft

„Info-Point“ der Kath. KiTa St. Peter

Als Alternative zum Offenen Elterncafé ist ein „Info-Point“ im Eingangsbereich zur KiTa eingerichtet.

Dieser soll Raum schaffen für zufällige Begegnungen und spontane Situationen, die einen ungeplanten Austausch der Eltern untereinander oder mit Mitarbeiterinnen des Hauses ermöglichen.

Neben dem Aushang aktueller Angebote finden Familien hier Ordner mit aktuellen Verzeichnissen zu den Themen

- Möglichkeiten der Beratung und Therapie
- Gesundheits- und Bewegungsförderung
- Programmhefte der Ev. Familienbildungsstätte Voerde und des Kath. Bildungsforums Wesel
- Weitere Angebote für Familien und Kinder
- Kooperationspartner des Familienzentrums

Visitenkarten oder Faltblätter dürfen daraus gerne entnommen werden.

Bitte sprechen Sie die Erzieherinnen an, sie helfen Ihnen gerne beim Auffinden.

Bärbel Neubauer (Einrichtungsleiterin Kath. KiTa St. Peter)

„Info-Point“ der Ev. KiTa Elisabethstraße

Info-Point ...

... was ist das und wo befindet er sich?

Dieser Ort, ein kleiner Tisch mit Sitzgelegenheiten im Eingangsbereich der KiTa, lädt Familien zum Verweilen, Begegnen und Austauschen ein.

Darüber hinaus dient er zur Informationsvermittlung und Vernetzung im Sozialraum. Hier werden Sie über Angebote des Familienzentrums oder über Leistungen und Kontaktdaten weiterer, kooperierender Einrichtungen informiert. Auch Fragen zur kulturellen Öffnung und Inklusion werden wir gerne beantworten

Wir laden Sie herzlich ein, an unserem Info Point Platz zu nehmen.

Wir freuen uns schon auf einen regen Austausch.

Das Team der Ev. KiTa Elisabethstraße

Familienbildung und Erziehungspartnerschaft

Pädagogischer Themenabend

im Kath. Pfarrheim St. Peter
Mehrumer Straße 10

am Dienstag 21.04.2025 von 19:00 – 20:30 Uhr

„Digitale Lebenswelten unserer Kinder verstehen – Chancen, Risiken, Orientierung“

Social Media, Chats und Kurzvideos gehören für viele Kinder längst zum Alltag. Doch warum üben TikTok, WhatsApp, Instagram & Co. eine so große Faszination aus? Welche Chancen bieten diese Plattformen – und wo sollten Eltern genauer hinschauen?

In diesem Vortrag erhalten Sie einen verständlichen und praxisnahen Überblick über:

- Smartphone-Nutzung von Kindern: Was ist normal, was kritisch?
- Warum TikTok, WhatsApp & YouTube so fesseln
- Risiken: Datenschutz, problematische Inhalte, Cybermobbing
- Bildschirmzeiten & Suchtpotenzial: Wie viel ist zu viel?
- Alltagstaugliche Tipps für Familien: Regeln, Begleitung, Orientierung

Der Vortrag richtet sich an Eltern von Kindern im Vorschul-, Grundschul- und frühen Jugendalter – informativ, ohne Vorwürfe oder Verbote, dafür mit hilfreichen Impulsen aus der Praxis.

Referentin: Astrid Gossen
(Sozialpädagogin B.A./Medienpädagogin)

Bis zum 10.04.2026 nehmen wir Ihre verbindliche Anmeldung per Mail unter oek-familienzentrum-spellen@bistum-muenster.de gerne entgegen. Bitte geben Sie dabei Ihren Vor- und Nachnamen sowie Ihre Telefonnummer an.

Die Kosten übernimmt das Familienzentrum!!

Familienbildung und Erziehungspartnerschaft

Pädagogische Themenabende

(in Zusammenarbeit mit unserem Kooperationspartner
Kath. Bildungsforum Wesel)



am Dienstag 10.03.2026 von 19:30 – 21:45 Uhr

„Kinderängste verstehen“

im Kath. Pfarrheim St. Peter
Mehrumer Straße 10

Wie kann man als Eltern Kinder begleiten, wenn sie Ängste haben? Was gibt es für Möglichkeiten und Hilfestellungen im Alltag. Im Gespräch und Austausch wird diesen Fragen nachgegangen.

Leitung: Beatrix Ebbert (Erzieherin, PEKiP-Gruppenleiterin)

Bis zum 26.02.2026 nehmen wir Ihre verbindliche Anmeldung per Mail unter oek-familienzentrum-spellen@bistum-muenster.de gerne entgegen. Bitte geben Sie dabei Ihren Vor- und Nachnamen sowie Ihre Telefonnummer an.

Die Gebühr übernimmt das Familienzentrum!

Familienbildung und Erziehungspartnerschaft

am Donnerstag, 21.05.2026 von 19:30 - 21:45 Uhr

„Konflikte mit dem eigenen Kind - Konfliktstrategien“

im Kath. Pfarrheim St. Peter
Mehrumer Straße 10

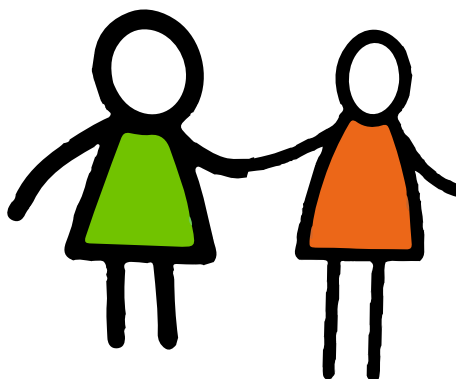
An diesem Abend geht es um Konflikte mit dem eigenen Kind – Konfliktstrategien, Trotzphase und die richtige Grenzsetzung, etc.

Im Gespräch und Austausch wird diesen Fragen nachgegangen.

Leitung: Beatrix Ebbert (Erzieherin, PEKIP-Gruppenleiterin)

Bis zum 11.05.2026 nehmen wir Ihre verbindliche Anmeldung per Mail unter oek-familienzentrum-spellen@bistum-muenster.de gerne entgegen. Bitte geben Sie dabei Ihren Vor- und Nachnamen sowie Ihre Telefonnummer an.

Die Gebühr übernimmt das Familienzentrum!



Familienbildung und Erziehungspartnerschaft

Pädagogische Themenabende

(in Zusammenarbeit mit unserem Kooperationspartner
Evangelische Familienbildungsstätte Voerde)

am Dienstag, 24.03.2026 von 19:00 - 21:15 Uhr

„GOOD ENOUGH PARENTS“

in der Ev. KiTa Elisabethstraße
Elisabethstraße 18



Der Dokumentarfilm „Good enough parents“ von Dominik Schuster nimmt die eigene Vaterschaft des Regisseurs zum Anlass, um sich mit alten Erziehungsweisen auseinander zu setzen. Er hinterfragt, welche Antworten auf die Frage „Was brauchen Kinder?“ es wert sind, beibehalten zu werden, und von welchen wir uns dringend verabschieden sollten. Dabei räumt er mit falschen Glaubenssätzen und Erziehungsmythen auf und fordert Empathie, Bindung und Authentizität in der Elternschaft. Der Film regt dazu an, auf Augenhöhe mit den Kindern zu gehen und die Welt aus ihrer Sicht zu betrachten. Es ist ein Aufruf hin zu bedürfnisorientierter Erziehung und eine persönliche Suche nach dem „richtigen“ Weg als Eltern.

Referentin: Stefanie Brandt

Die Gebühr übernimmt das Familienzentrum!

Bis zum 11.03.2026 nehmen wir Ihre verbindliche Anmeldung per Mail unter oek-familienzentrum-spellen@bistum-muenster.de gerne entgegen. Bitte geben Sie dabei Ihren Vor- und Nachnamen sowie Ihre Telefonnummer an.

Familienbildung und Erziehungspartnerschaft

Pädagogische Themenabende

am Dienstag, 14.04.2026 von 18:30 – 20:45 Uhr

„Umgang mit (Groß-)Eltern und Schwiegereltern“

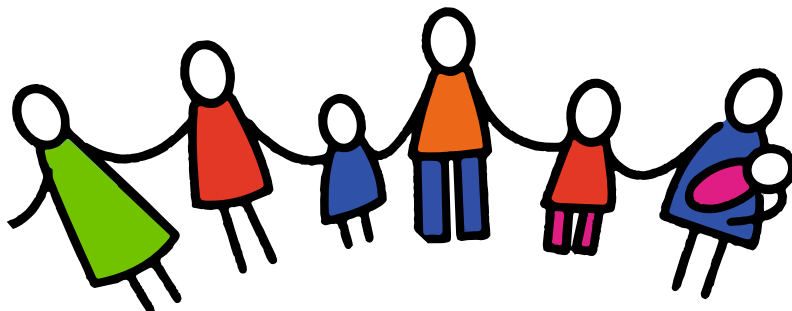
in der Ev. KiTa Elisabethstraße
Elisabethstraße 18

Wenn aus Kindern Eltern werden, schafft das neue Rollenverhältnisse mit den eigenen Eltern und Schwiegereltern, die nicht selten zu falschen Erwartungen und Frust bei allen Beteiligten führen. Dieser Themenabend beleuchtet beispielhaft Erziehungsthemen und Vorstellungen, die besonderes Konfliktpotential bieten und zeigt mögliche Gründe hierfür auf. Wir befassen uns damit, wie wir einen wertschätzenden und respektvollen Weg zwischen den Generationen einschlagen können, der ein verständnisvolles und friedvolles Miteinander ermöglicht.

Referentin: Anika Schlienkamp

Die Gebühr übernimmt das Familienzentrum!

Bis zum 01.04.2026 nehmen wir Ihre verbindliche Anmeldung per Mail unter oek-familienzentrum-spellen@bistum-muenster.de gerne entgegen. Bitte geben Sie dabei Ihren Vor- und Nachnamen sowie Ihre Telefonnummer an.



Familienbildung und Erziehungspartnerschaft

Aktivität für Erwachsene

am Mittwoch, den 18.03.2026 um 18:30 Uhr

„Der Frühling naht!“- Frühlingskränze binden

im Kath. Pfarrheim St. Peter
Mehrumer Straße 10
im Konferenzraum 1. Etage

Dekorative Kränze zum Frühjahr und mit Blick auf das Osterfest können an diesem Abend nach eigenen Vorstellungen gestaltet werden.

Vorgefertigte Kranzrohlinge sowie einige Deko-Elemente zum Verschönern stellt das Familienzentrum bereit. Gern können Sie eigene Bänder, (Kunst-)Blumen usw. je nach Belieben mitbringen. Lassen Sie Ihrer Kreativität freien Lauf!

Leitung: Nina Schimming

Die Kosten übernimmt das Familienzentrum (außer für Ihre eigenen Bänder, Blumen usw.)!

Es können maximal 10 Erwachsene teilnehmen!

Bis zum 06.03.2026 nehmen wir Ihre verbindliche Anmeldung per Mail unter oek-familienzentrum-spellen@bistum-muenster.de gerne entgegen. Bitte geben Sie dabei Ihren Vor- und Nachnamen sowie Ihre Telefonnummer an.

Familienbildung und Erziehungspartnerschaft

Vielfältige Angebote im Bereich der Gesundheits- und Bewegungsförderung hält unser Kooperationspartner SV Spellen bereit.

- Fußball für Kinder ab 4 Jahre, Fußball für Jugendliche und Erwachsene
- Turnen: Eltern-Kind-Turnen, Kinderturnen, Turnen für Jugendliche und Erwachsene
- Taekwon-Do für Kinder und Erwachsene
- Leichtathletik für Kinder und Erwachsene
- Breitensport (Spiel- und Bewegungsanregungen für Eltern mit Säuglingen von 0 – 12 Monaten, Gymnastik-Ganzkörpertraining, Schlingentraining, Kindertanz, Showtanz, Walkingtreff, Laufgruppe, Faszien- und Bewegungstraining, Pilates, Yoga, Völkerball, Zumba, Skigymnastik, Schwimmen für Kinder und Erwachsene)
- Badminton für Kinder und Erwachsene
- Tischtennis für Kinder und Erwachsene

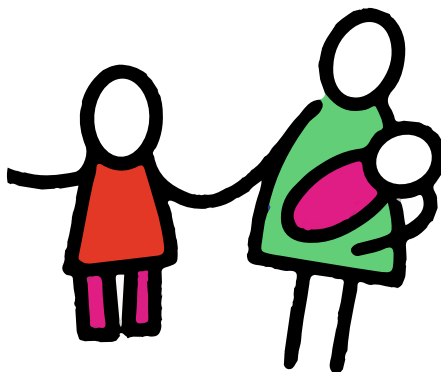


SPIELVEREIN SPELLEN 1920 E.V.

Weitere Infos unter www.sv-spellen.de.

E-Mail: info@sv-spellen.de

Zuständige Fachkräfte für die Kooperation mit dem SV Spellen sind Katrin Stratmann (Erzieherin in der Kath. KiTa St. Peter) und Anke Sonnenschein (Erzieherin in der Ev. KiTa Elisabethstraße).



Familienbildung und Erziehungspartnerschaft

Spiel- und Bewegungsanregungen für Eltern mit Kindern von 0 - 12 Monaten

(in Zusammenarbeit mit unserem Kooperationspartner
SV Spellen)



SPIELVEREIN SPELLEN 1920 E.V.

In diesem Kurs geht es um Spiel- und Bewegungsanregungen für Sie und Ihr Baby im ersten Lebensjahr. Durch die frühe Förderung der Kindesentwicklung können sich körperliche und geistige Fähigkeiten der Kinder besser entfalten.

In diesem Kurs werden die Säuglinge durch spielerische Bewegungs- und Wahrnehmungsanregungen in ihrer Entwicklung gefördert und unterstützt. In einer kleinen Gruppe wird Ihr Kind angeregt selbst aktiv zu werden. Es wird gespielt, gesungen und entspannt.

Im Mittelpunkt steht das gemeinsame Erleben von Bewegung, Spiel und Spaß.

Bitte zum Kurs ein großes Handtuch mitbringen.

jeweils donnerstags
von 9:15 - 10:15 Uhr und 10:30 - 11:30 Uhr

im Vereinsheim des SV Spellen (Spiegelraum im Keller)
Groelberg 1

Kursleitung: Judith Weihofen
Kontakt: E-Mail: kurs_saeuglinge@sv-spellen.de

Zuständige Fachkräfte für die Kooperation mit dem SV Spellen sind Katrin Strattmann (Erzieherin in der Kath. KiTa St. Peter) und Anke Sonnenschein (Erzieherin in der Ev. KiTa Elisabethstraße).

Familienbildung und Erziehungspartnerschaft

Bewegungs- und Gesundheitsförderung im Kindertageseinrichtung

Die Gymnastiklehrerin und Motopädin Silke Wolters-Klein bietet in den beiden KiTas einmal wöchentlich ein motopädisches Angebot an.

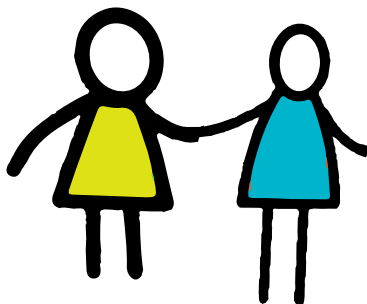
Motopädie setzt sich aus den Begriffen **Motorik = Bewegung** und **Pädagogik = Erziehung** zusammen. Dies bedeutet so viel wie „Erziehung durch Bewegung“. Die Motopädie beinhaltet das Konzept der Psychomotorik. Dieses Wort setzt sich aus „Psyche“ = Geist und „Motorik“ = Bewegung zusammen.

Die Motopädiestunde verläuft so:

- 1) Eingangsphase
- 2) Bewegungslust der Kinder wird nachgegangen, frei bewegen und gezielte Bewegungsmuster erproben
- 3) Auseinandersetzung mit dem Thema der Stunde
- 4) Entspannung, Ruhe, Ausklang der Stunde, Abschlussritual
- 5) Abschlussphase= Feedback/Eindrücke der Kinder

Kinder brauchen **Zeit** zum Toben, Rennen, Springen, **Zeit** um ihren Bewegungsdrang auszuleben, **Zeit** um Gefühle auszudrücken, aber auch **Zeit**, um zur Ruhe zu kommen und zu entspannen.

Zuständige Fachkräfte für die Kooperation mit dem SV Spellen sind Katrin Stratmann (Erzieherin in der Kath. KiTa St. Peter) und Anke Sonnenschein (Erzieherin in der Ev. KiTa Elisabethstraße).



Familienbildung und Erziehungspartnerschaft

Bewegungsangebote in den KiTas durch Praxis für Ergotherapie Garwermann

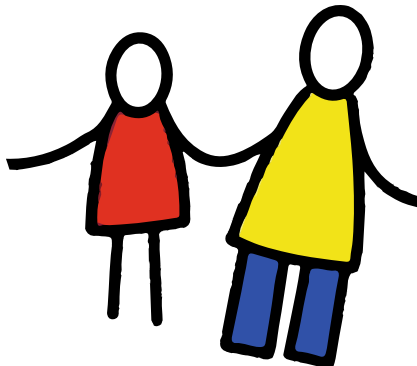
In der kalten Jahreszeit - von Anfang November 2025 bis März 2026 - kommt eine Mitarbeiterin der Praxis für Ergotherapie Garwermann aus Spellen in die Turnhallen beider Kindertageseinrichtungen.

Hier halten sie 1 x wöchentlich entsprechende Bewegungsangebote für jeweils 6 - 8 Kinder vor.

Folgende Angebote sind zunächst geplant:

- Bewegungsparcours
- Erwerb eines Rollbrettführerscheins
- Zirkeltraining zur Förderung der Wahrnehmung
- Snoezelen
- Übungen zur Förderung der Koordination, Motorik und Kraftdosierung
- Gleichgewichtstraining
- Entspannungsgeschichte
- Übungen zur Förderung der Oberflächen- und Tiefensensibilität

Zuständige Fachkräfte für die Zusammenarbeit mit der Praxis Garwermann sind Marina Pokelsek (Erzieherin in der Kath. KiTa St. Peter) und Claudia Gornik (Erzieherin in der Ev. KiTa Elisabethstraße).



Familienbildung und Erziehungspartnerschaft

„Freunde und Förderer des Ev. Kindergarten Spellen e.V.“

Seit März 2004 ist der Verein „Freunde und Förderer des evangelischen Kindergartens Spellen“ aktiv. Gegründet um die pädagogische Arbeit des Kindergartens zu fördern und den Kindern viel Freude zu bereiten, sind in den letzten 20 Jahren viele kleinere und große Anschaffungen getätigt worden.



Wir übernehmen u.a. die Kosten ...

- ... für die Bereitstellung neuer Fahrzeuge für den Außenspielbereich
- ... von Kameras, einer Musikbox sowie Toniboxen
- ... die Anschaffung eines Schattentheaters und vieles mehr.

Außerdem konnte durch die tolle Zusammenarbeit mit den Erzieherinnen des Kindergartens bleibende Erinnerungen für die Kindergartenkinder geschaffen werden ...

- ... wie die Gestaltung von Sommerfesten
- ... die Finanzierung von Ausflügen
- ... die Übernahme der Kosten für die gemeinsamen monatlichen Frühstücke



Wir sind immer auf der Suche nach neuen Ideen und neuen Familien, die wir für eine aktive Mitgliedschaft im Verein gewinnen können. Gemeinsam können wir die Kindergartenzeit unserer Sprösslinge zu einer unvergesslichen Zeit machen.

Familienbildung und Erziehungspartnerschaft

Meldet euch bei uns oder schaut bei einem unserer nächsten Treffen gern vorbei.

Euer TEAM vom Förderverein

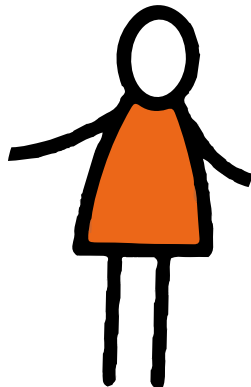
E-Mail: foerderverein-spellen@gmx.de

Dies ist der QR-Code zum Anmeldeformular für eine Mitgliedschaft in unserem Verein:



Besuchen Sie uns auf
Instagram oder Facebook

Zuständige Fachkraft für die Zusammenarbeit mit dem Förderverein ist Christina Sterzing (Leiterin in der Ev. KiTa Elisabethstraße).



Familienbildung und Erziehungspartnerschaft

„Elternstart NRW® - Kurs“ für Eltern mit Kindern von 6 - 12 Monaten

(in Zusammenarbeit mit unserem Kooperationspartner
Kath. Bildungsforum Wesel)



im Kath. Pfarrheim St. Peter
Mehrumer Straße 10

Bei diesem Kursangebot können Eltern mit Kindern im Alter von sechs bis zwölf Monaten unter fachlicher Kursleitung Erfahrungen und Informationen austauschen, die für den Alltag in der Familie wichtig sind.

Auch Aspekte zur frühkindlichen Entwicklung und erste Finger- und Bewegungsspiele gehören ebenso zum Kursinhalt wie das Kennenlernen anderer Eltern bzw. Familien.

jeweils dienstags von 9:00 - 10:30 Uhr

11 Kurstage vom 13.01. --24.03.2026

11 Kurstage vom 14.04. - 30.06.2026

Elternstart NRW® ist für die Eltern einmalig kostenfrei, die Finanzierung übernimmt das Familienministerium NRW.

Maximal zehn Familien können an einem Kurs teilnehmen.

Anmeldung und Leitung:

Beate Dickmann-Bongers, Kath. Bildungsforum Wesel, Außenstelle Spellen

Tel.: 02855 7844,

Mail: oek-familienzentrum-spellen@bistum-muenster.de

Unterstützung bei der Vermittlung und Nutzung der Kindertagespflege

Kindertagespflegeplätze

(in Zusammenarbeit mit unserem Kooperationspartner Stadt Voerde)



Eltern, die eine Betreuung über die Öffnungszeiten der Kindertageseinrichtungen oder der Offenen Ganztagschule hinaus für ihre Kinder benötigen, erhalten eine **fachkundige Beratung** in den Kindertageseinrichtungen.

Es beraten Sie:

- Nina Schimming (Erzieherin in der Kath. KiTa St. Peter)
- Anika Rieß (Erzieherin in der Kath. KiTa St. Peter), Tel.: 02855 6076
- Susanne Homann-Breulich (Erzieherin in der Ev. KiTa Elisabethstraße), Tel.: 02855 6145

oder Sie können sich direkt mit unserem Kooperationspartner - der Stadt Voerde - in Verbindung setzen. Die zuständigen Sachbearbeiterinnen sind:

- Iris Dünkelfmann, Tel.: 02855 80574, E-Mail: iris.duenkelmann@voerde.de
- Jasmin Hassoun, Tel.: 02855 80544, E-Mail: jasmin.hassoun@voerde.de

Die Sachbearbeiterinnen sind am besten erreichbar Mo - Fr von 8:30 - 12:00 Uhr und Mo - Do 14:00 - 16:00 Uhr. Sie erhalten hier Beratung und Hilfe, um eine für Ihr Kind geeignete und qualifizierte Tagespflegeperson zu finden.

Die o.g. Mitarbeiterinnen beraten Sie bei Fragen

- zur Auswahl und den spezifischen Besonderheiten der Kindertagespflege
- zu den Kosten der Betreuung
- zu pädagogischen oder administrativen Angelegenheiten

Bitte bedenken Sie, dass Ihr Kind Zeit benötigt, sich mit der neuen Situation in einer Tagespflegestelle vertraut zu machen. Vereinbaren Sie daher frühzeitig einen Termin zum Beratungsgespräch.

Zuständige Fachkräfte für die Kindertagespflege sind Nina Schimming und Anika Rieß (Erzieherinnen in der Kath. KiTa St. Peter) sowie Susanne Homann-Breulich (Erzieherin in der Ev. KiTa Elisabethstraße).

Unterstützung bei der Vermittlung und Nutzung der Kindertagespflege

Qualifizierung zur Kindertagespflegeperson

(in Zusammenarbeit mit unserem Kooperationspartner Stadt Voerde)

Wir suchen Eltern, die sich für eine Weiterbildung zur Kindertagespflegeperson (Tagesmutter/Tagesvater) interessieren.



Weitere Informationen zur Kindertagespflege erhalten Sie bei den zuständigen Fachkräften in den KiTas oder bei der Stadt Voerde.

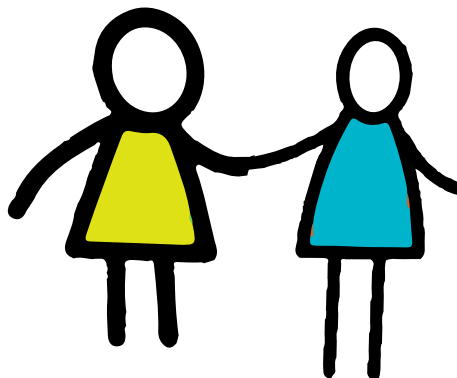
Ansprechpartnerin:

Jasmin Hassoun

Tel.: 02855 80544

E-Mail: jasmin.hassoun@voerde.de

Zuständige Fachkräfte für die Kindertagespflege Nina Schimming und Anika Rieß (Erzieherinnen in der Kath. KiTa St. Peter) sowie Susanne Homann-Breulich (Erzieherin in der Ev. KiTa Elisabethstraße).



Vereinbarkeit von Familie und Beruf

„KiTa-ONLINE-Anmeldeverfahren“

Als Eltern können Sie Ihre Kinder wie folgt anmelden:



1. Sie nutzen das KiTa-ONLINE-Programm der Stadt Voerde zur Anmeldung Ihres Kindes in den Voerder KiTas und Tagespflegereinrichtungen von zu Hause aus.
2. Sie melden Ihr Kind vor Ort in der jeweiligen Wunsch-KiTa an – die jeweilige Einrichtungsleitung pflegt dann gemeinsam mit Ihnen den Betreuungsbedarf (inkl. Zweit- und Dritt-KiTa-Wahl) in das KiTa-OLINE-Programm der Stadt Voerde ein.

Die Anmeldefrist endet jeweils am **30.11.** des Jahres vor der beabsichtigten Aufnahme.

Um die Entscheidung für die eine oder andere (bis zu drei) Kita treffen zu können, bitten wir die Eltern zur besseren Planbarkeit dringend um eine zeitnahe Terminvereinbarung.

Die Einrichtungsleitungen bestätigen im **KiTa-ONLINE-Programm** den entsprechenden Besuch der Eltern in der Einrichtung.

Erst mit der Bestätigung, dass der Besichtigungstermin bzw. die Hausführung in mindestens einer Einrichtung von den Eltern wahrgenommen wurde, aktiviert die entsprechende Bedarfsmeldung für einen Kinderbetreuungsplatz in der KiTa zur weiteren Bearbeitung (Warteliste, Zusage, Absage, bzw. Aufnahme).

Vereinbarkeit von Familie und Beruf

Hausbesichtigungstermine in der Kath. KiTa St. Peter

Interessierte Familien haben die Möglichkeit, bei einem Rundgang unsere Räumlichkeiten kennenzulernen und Fragen zu unserer Arbeitsweise und pädagogischen Konzeption zu stellen.

Termine:

Mittwoch, 18.03.2026; Dienstag, 14.04.2026; Donnerstag, 21.05.2026, Montag, 15.06.2026 und Mittwoch, 15.07.2026 jeweils um 15 Uhr

Dieses Angebot ist Eltern vorbehalten, die für das Kindergartenjahr 2027/28 einen Betreuungsplatz benötigen.

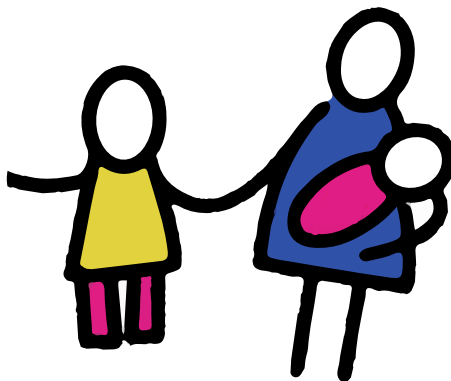
Bitte stimmen Sie den genauen Termin unter der Telefonnummer 02855 6076 mit uns ab.

Ansprechpartnerin:

Bärbel Neubauer (Einrichtungsleiterin der Kath. KiTa St. Peter)

Anmeldeschluss für das Kindergartenjahr 2027/2028 ist der 30.11.2026 (Stichtag).

Bitte melden Sie Ihr Kind über das KITA-ONLINE-Anmelde-Programm der Stadt Voerde an.



Vereinbarkeit von Familie und Beruf

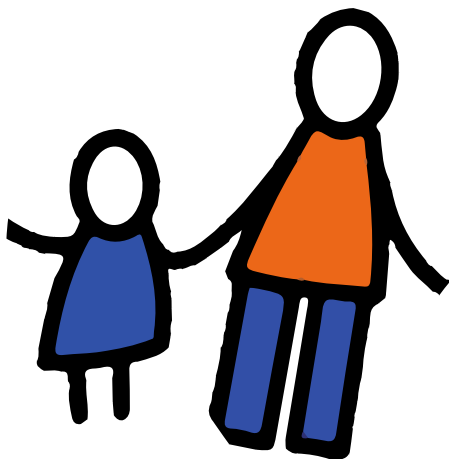
Hausführungen in der Ev. KiTa Elisabethstraße

Die Besichtigungen in unserer Einrichtung finden nach vorheriger telefonischer Terminabsprache am Nachmittag statt. Für eine Besichtigung ist ein Zeitfenster von einer Stunde eingeplant.

Sollten Sie darüber hinaus oder zu einem späteren Zeitpunkt noch weitere Fragen haben, stehen wir Ihnen natürlich zu Verfügung. Rufen Sie gerne in unserer KiTa an und geben an, dass Sie an einer Hausbesichtigung teilgenommen haben. Wir nehmen uns dann die Zeit oder aber sprechen mit Ihnen einen weiteren Termin ab.

In unserer KiTa werden die Besichtigungen von allen Mitarbeitenden durchgeführt.

Terminvereinbarungen unter der Telefonnummer 02855 6145.



Berufstätigkeit und zeitsensible Angebotsgestaltung

Marte Meo Projektgruppe

im Kath. KiTa St. Peter
Mehrummer Straße 10

Wir entdecken die „Goldminen“ unserer Kinder durch die Unterstützung bei der Entwicklung und Festigung von kooperativen und sozial-emotionalen Fähigkeiten!

Zielgruppe: max. 6 Kinder (3,5 - 6 Jahre)

Termine:

**Kennenlernnachmittag
am Mittwoch, 04.02.2026
um 14:00 Uhr im Turnraum
der Kath. KiTa St. Peter**

Je 1 Elternteil begleitet sein Teilnehmkind am Kennenlernnachmittag, wenn es den Eltern zeitlich möglich ist; ansonsten nehmen die Kinder alleine teil.

Wenn beim Kennenlernen Eltern dabei sind, werden noch keine Videoaufnahmen gemacht.

Eltern, die Fragen zur Projektgruppe haben, nehmen bitte unter den am Ende des Textes genannten Daten Kontakt zu mir auf.



**8 weitere Aktionstage mit Videoaufnahme jeweils mittwochs um 14:00 Uhr
am 11.02.2026; 18.02.2026; 25.02.2026; 04.03.2026; 11.03.2026;
18.03.2026; 01.04.2026 und 08.04.2026 im Turnraum der Kath. KiTa St. Peter**

Berufstätigkeit und zeitsensible Angebotsgestaltung

Nähere Infos zum Projekt

- **Grundlage**

Aktionsnachmittage im Bewegungsraum der Kath. Kita St. Peter Spellen mit Videoaufnahmen zur Interaktionsanalyse (Grundlage der Marte Meo Methode)

- **Schwerpunkt**

gelungene Kommunikation und Kontaktaufnahme

- **Möglichkeiten**

Freude am gemeinsamen Spiel erleben,
Handlungsabläufe entwickeln,
Gruppenregeln für ein gemeinsames Miteinander festlegen und erfahren,
Lösungsmöglichkeiten in Konfliktsituationen entdecken

... und auf diese Weise Kooperationsfähigkeiten entfalten, die es zu festigen gilt.

Des Weiteren können die Kinder und Eltern durch das ihnen vorgestellte Videomaterial die individuellen Entwicklungspotenziale, Interessen und Talente bewusst wahrnehmen und somit die eigenen „Goldminen“ entdecken.

Wie kann das Gelingen?

Das aus den 8 Aktionsnachmittagen entstandene Videomaterial wird nach ausführlicher Interaktionsanalyse verwendet, um POSITIVE und GELUNGENE Momente in den Fokus und ins Bewusstsein zu rücken. „Der positive Blick mit Marte Meo auf ein Kind ermöglicht es, an Entwicklung orientiertes Verhalten zu aktivieren statt Problemverhalten zu kompensieren“¹

Das sogenannte „Review“ findet mit den Kindern jeweils zu Beginn der Aktionsnachmittage in Form eines Gruppengesprächs und mit den Eltern in einem individuell abgesprochenem Einzeltermin, anhand einzelner Sequenzen des Videomaterials statt. Hier werden Informationen: WANN kann ich WAS tun und WOZU ist es für die Entwicklung der sozial-emotionalen Fähigkeiten wichtig (3W Beratungskonzept der Marte Meo Methode) besprochen und somit Handlungskompetenzen erworben.

Berufstätigkeit und zeitsensible Angebotsgestaltung

Wenn ich Ihr Interesse für diese Projektgruppe wecken konnte, freue ich mich über die Anmeldung Ihres Kindes. Tel.: 02855 6076 (Kath. KiTa St. Peter) oder per Mail: hueser-u@bistum-muenster.de

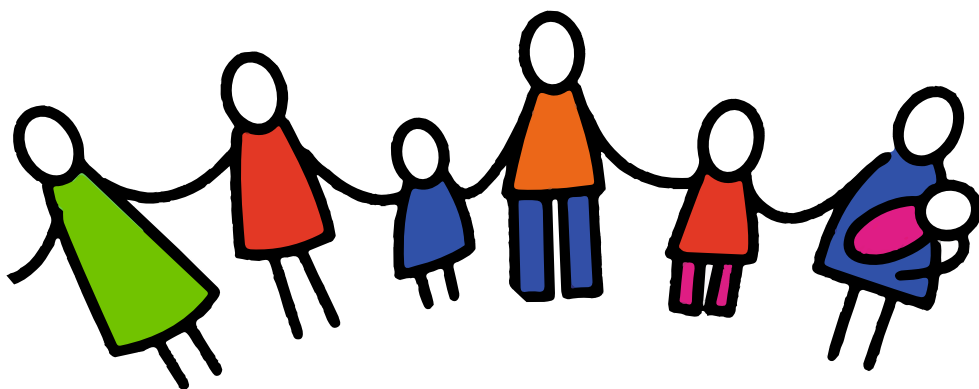
Ute Hüser

(Erzieherin und stellvertretende Leitung in der Kath Kita St. Peter Spellen, Marte Meo Therapeutin und Kollegenberaterin)

Die Kosten übernimmt das Familienzentrum.

EINE SCHRIFTLICHE ZUSTIMMUNG ZUR AUFNAHME DER BEWEGUNGSEINHEITEN UND DIE NUTZUNG DES BILDMATERIALS FÜR DIE ELTERN- GESPRÄCHE DER PROJEKTGRUPPENMITGLIEDER IST DIE VORAUSSETZUNG FÜR DIE TEILNAHME.

¹H. Bösche und A. Foerster



Berufstätigkeit und zeitsensible Angebotsgestaltung

Eltern-Kind-Angebot am Wochenende

(in Zusammenarbeit mit unserem Kooperationspartner
Kath. Bildungsforum Wesel)



„Kochen für Väter mit ihren Kindern ab 4 Jahren“

am Samstag, 30.05.2026 von 10:00 - 13:00 Uhr

im Kath. Pfarrheim St. Peter
Mehrummer Straße 10

Zusammen mit den Kindern werden „alltagstaugliche“ Gerichte hergestellt.

Für den Fall, dass etwas vom leckeren Essen übrigbleibt, bringen Sie für einen sicheren Transport nach Hause bitte eine Schüssel mit Deckel mit.

Referentin: Anne Christin Sauer

Die Gebühr und die Lebensmittelumlage übernimmt das Familienzentrum!!!

Bis zum 19.05.2026 nehmen wir Ihre verbindliche Anmeldung per Mail unter oek-familienzentrum-spellen@bistum-muenster.de gerne entgegen. Bitte geben Sie dabei Ihren Vor- und Nachnamen sowie Ihre Telefonnummer an.

Berufstätigkeit und zeitsensible Angebotsgestaltung

Eltern-Kind-Angebot am Wochenende

(in Zusammenarbeit mit der Bücherei Spellen)

**„Bunte Bastelwerkstatt“
für Kinder von 4-6 Jahren
mit einem Großelternteil/Elternteil**

in der Bücherei Spellen
Elisabethstraße 12

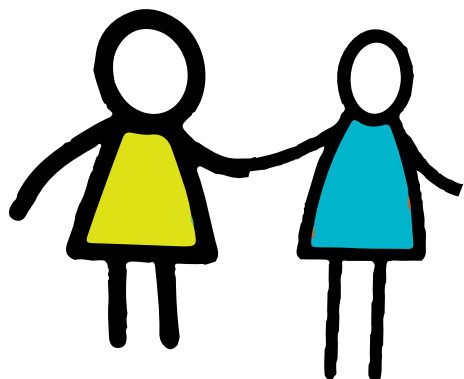
am Samstag, 21.03.2026 von 10:00 - 11:30 Uhr

Wir basteln Frühlingsmotive!

Leitung: Annegret Schroer

Die Kosten übernimmt das Familienzentrum!

Bis zum 10.03.2026 nehmen wir Ihre verbindliche Anmeldung per Mail unter oek-familienzentrum-spellen@bistum-muenster.de gerne entgegen. Bitte geben Sie dabei Ihren Vor- und Nachnamen sowie Ihre Telefonnummer an.



Familienbegleitung in schwierigen Lebenssituationen

Sprechstunde zur Sozialen Beratung in den KiTas nach Terminabsprache

(in Zusammenarbeit mit unserem Kooperationspartner
Diakonisches Werk Dinslaken)



Das Leben ist eine Baustelle ... und welche Baustelle haben Sie?

- Schwierige Lebenssituation
- Krise in der Partnerschaft
- Familienkrise
- Schwierigkeiten beim Ausfüllen von Anträgen (Grundsicherung, Wohngeld, Kinderzuschlag, Kindergeld, Bildung- und Teilhabepaket)
- Probleme beim Umgang mit Ämtern
- Klärung des richtigen Ansprechpartners
- Streit / Konflikte

Wir bieten Ihnen

- Beratung
- Information
- Hilfe
- Unterstützung
- Orientierung
- Begleitung

Wir arbeiten

- anonym
- kostenlos
- nicht konfessionsgebunden
- auf freiwilliger Basis
- unter Einhaltung der Schweigepflicht gemäß § 203 StGB

Sie können über die Erzieherinnen einen individuellen Beratungstermin vor Ort in Spellen absprechen.

Außerdem besteht die Möglichkeit, im Beratungszentrum der Diakonie in Voerde, Rönkenstraße 77 (Gemeindezentrum) die Offene Sprechstunde aufzusuchen.

Familienbegleitung in schwierigen Lebenssituationen

Diese Sprechstunde findet immer montags von **9:30 - 11:00 Uhr** statt.

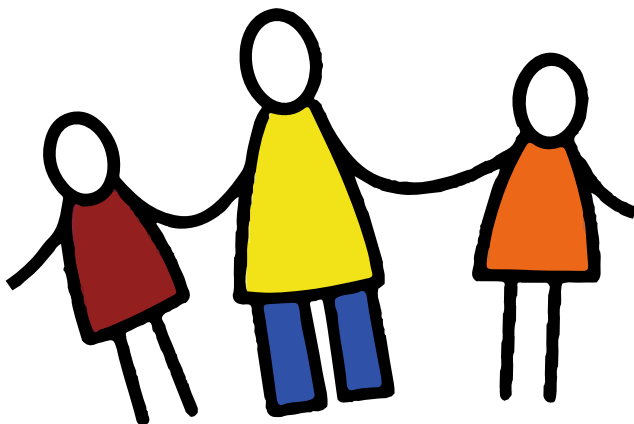
Es berät Sie:

Julia Glettenberg (Diplom-Pädagogin)

Kontakt über das Diakonische Werk in Dinslaken

Julia Glettenberg, Tel.: 02064 434731 oder für zeitnahe Gesprächstermine vor Ort über die Kita-Leiterinnen (siehe vordere Umschlaginnenseite)

Zuständige Fachkraft für die Kooperation mit dem Diakonischen Werk ist Susanne Homann-Breulich (Erzieherin in der Ev. KiTa Elisabethstraße).



Familienbegleitung in schwierigen Lebenssituationen

Kurberatung

(in Zusammenarbeit mit unserem Kooperationspartner
Caritasverband für die Dekanate Dinslaken und Wesel e.V.)



Inhalte der Kurberatung:

Eine Kur zu machen, bedeutet ...

Zeit für sich selber haben: zum Gesundwerden, Nachdenken, Austausch mit anderen Menschen und um Perspektiven zu entwickeln, die weit über das Ende der Kur hinausreichen.

Die Kur-Lotsin informiert über:

- Antragstellung
- Voraussetzungen für Vorsorge und Rehabilitation
- Kurvorbereitung und Kurnachsorge
- weitere Beratungsmöglichkeiten

Es berät Sie:

Rabea Bruns-Albrecht

Düppelstraße 2

46535 Dinslaken

Tel.: 02064 6218975

E-Mail: r.bruns-albrecht@caritas-dinslaken.de

Zuständige Fachkraft für die Kooperation mit der Caritas ist Anika Rieß
(Erzieherin in der Kath. KiTa St. Peter).

Familienbegleitung in schwierigen Lebenssituationen

Trauercafé Voerde

im Barbara-Haus, Leitkamp 11, Voerde-Möllen.

„Im Loslassen liegen die Flügel der Freiheit“ (brasilianisches Sprichwort)

Das Trauercafé Voerde ist eine Initiative der Katholischen Kirchengemeinde St. Peter und Paul.

Es ist geöffnet

an jedem 1. Sonntag im Monat von 15:00 - 17:00 Uhr

Termin für Dich

Raum geben

Achtsamkeit erfahren

Unterhaltungen führen

Erholung finden

Reden können

Café trinken

Aufeinander zugehen

Freude empfinden

Einfach Du selbst sein

Weitere Infos erhalten Sie im Pfarrbüro in Voerde
Tel.: 02855 923510

„Die erste Kerze brennt, wir binden den Kranz“

Wenige Tage vor dem ersten Advent 2025 sind im Pfarrheim St. Peter tolle Unikate entstanden!

Insgesamt zehn Teilnehmende haben ganz unterschiedliche Adventskränze gestaltet. Zunächst wurden die Stroh-Römer eifrig mit Tannengrün umbunden und anschließend je nach Geschmack individuell dekoriert.

Mit Elan und guter Stimmung konnten die meisten Kränze fertiggestellt werden oder wurden einfach grün geschmückt mitgenommen.

Die tollen Ergebnisse werden Zuhause sicherlich eine wunderbar adventliche Atmosphäre gezaubert haben!

Dank der positiven Resonanz wird es schon im Frühjahr am 18.03.2026 ein ähnliches kreatives Angebot (für Erwachsene) geben.



Text und Fotocollage:
Nina Schimming

„Vater-Kind-Kochen im November 2025“

(in Kooperation mit dem Katholischen Bildungsforum Wesel)



Am 22.11.2025 fand im Ökumenischen Familienzentrum Spellen erneut an einem Samstagvormittag ein Eltern-Kind-Kochkurs statt.

Unter Leitung von Frau Anne Sauer bereiteten 7 Väter mit insgesamt 9 Kindern verschiedene Köstlichkeiten zu.



Als Vorspeise wurde eine Paprika-Rote-Linsen-Suppe zubereitet, das Hauptgericht bestand aus klassischen Hamburgern. Abgerundet wurde die Schlemmerei mit einem Mandarinen-Tiramisu.



Das gemeinsame Kochen kam bei Groß und Klein sehr gut an und somit war die Veranstaltung nach Meinung aller Beteiligten ein voller Erfolg.

Wir freuen uns auf baldige Fortsetzung!

Text: Stefan Straubinger
Fotos: Markus Schroer

Unsere Kooperationspartner

Caritasverband für die Dekanate
Dinslaken und Wesel
Erziehungsberatungsstelle
Kurfürstenring 2, 46483 Wesel
Tel.: 0281 338340
E-Mail: rziehungsberatung@caritas-wesel.de
www.caritas-wesel.de



Diakonisches Werk des Ev. Kirchenkreises
Dinslaken Duisburger Straße 103, 46535 Dinslaken
Tel.: 02064 414530
E-Mail: diakonie@diakonie-din.de
www.diakonie-din.de



Ev. Familienbildungsstätte Voerde
Rönskenstraße 77, 46562 Voerde
Tel.: 02855 98042
E-Mail: info@fab-voerde.de
www.fabi-voerde.de



Kath. Bildungsforum Wesel
Martinistraße 9, 46483 Wesel
Tel.: 0281 460964-0
E-Mail: kbw-wesel@bistum-muenster.de
www.kbw-wesel.de



Spielverein Spellen 1920 e. V.
Hahnenstraße 48, 46562 Voerde
Tel.: 02855 305779
E-Mail: info@sv-spellen.de
www.sv-spellen.de



SPIELVEREIN SPELLEN 1920 E.V.

Unsere Kooperationspartner

Stadt Voerde, Fachbereich 2
Bildung, Soziales, Jugend, Sport und Kultur -
Rathausplatz 20 , 46562 Voerde
zuständig für Tagespflege:
Jasmin Hassoun
Tel. :02855 80-544
E-Mail: jasmin.hassoun@voerde.de
und
Iris Dünkelfmann
Tel.: 02855 80-574
E-Mail: iris.dunkelfmann@voerde.de



zuständig für das Familienbüro
Rathausplatz 22
Astrid Weiß
Tel.: 02855 80342
E-Mail: familienbuero@voerde.de



Naturschutzbund –
Kreisgruppe Wesel e.V.
Freybergweg 9, 46483 Wesel
Tel.: 0281 1647787
E-Mail: info@NABU-Wesel.de
www.NABU-Wesel.de



Astrid Lindgren-Schule
Weseler Straße 18, 46562 Voerde
Tel.: 02855 6541
sekretariat@als.schulserver.de
www.astrid-lindgren-schule-voerde.de



Kindergroßtagespflegestelle Nimmerland
Annnastr. 18, 46562 Voerde
Kontaktaufnahme nur über die Stadt Voerde



